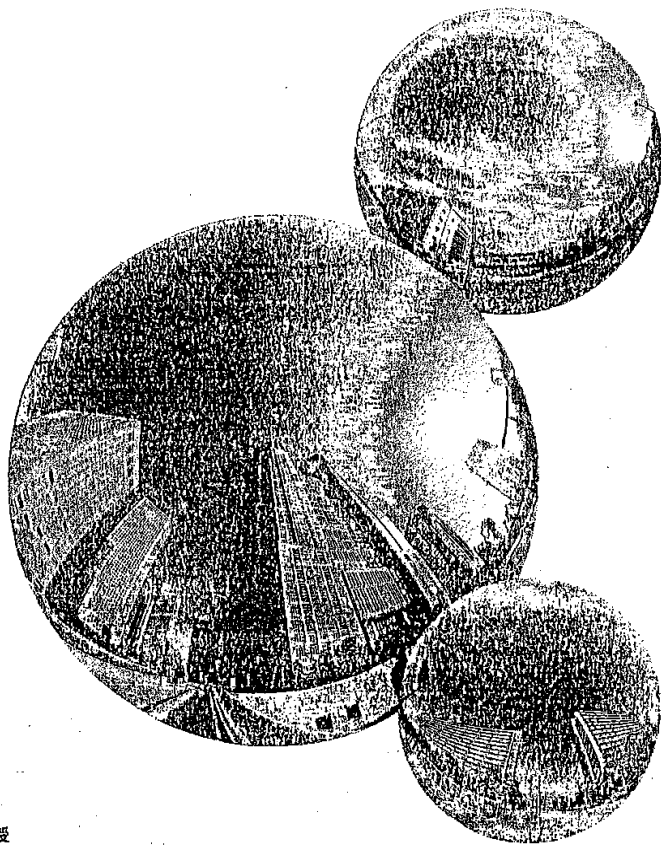


東京建築賞

第22回建築作品コンクール

この部門別に発表し、
心をこめて応募ください。



東京建築賞選考委員会

- 委員長 竹山 実 武蔵野美術大学教授
 副委員長 森田 重人 戸田建設㈱常務取締役
 委員 今里 隆 ㈱杉山隆建築設計事務所代表取締役
 黒沢 隆 日本大学講師
 櫻井 清 ㈱久米設計代表取締役
 佐藤 淳一 東京都都市計画局建築指導部長
 高橋 鷹志 東京大学教授
 浜田 信義 ㈱日建設計理事
 宮本 忠長 ㈱宮本忠長建築設計事務所代表取締役
 武者 英二 法政大学教授 (50音順)

社団法人 東京都建築士事務所協会

優秀賞 ニギ美術館

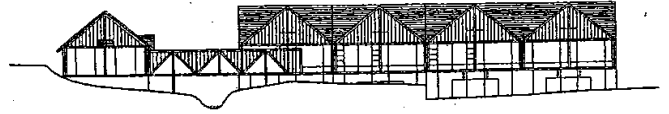
日本でも知られているニギ・ド・サンファルのワンマン・ミュージアムで、このアーティストの個性的な作品と、そのためにつくられる建築がどのように応答するかが、一番興味の寄せられるところだった。

建物は、ホモジニアスな架構のシステムと、繰り返しのリズムで、ごく真面目なシンタックスで成立している。外装やその仕上げの素材も、この地域に展開するリゾート施設に比べて、はるかに上質のもので、周辺の自然景観とその四季の移り変わりを十分に考慮したものようだ。加えて開口部の処理やディテールにも、無難に安定したものを感じさせる。また光や色の処理も、かなり押さえ気味で、それが逆に劇的な効果をつくりだしている。

こうした空間や形態のモダストな処理は、内部に展示されているアーティストの作品との対話から意図的に決定されたのだろう。その意図は十分功を奏し、結果として実現したものには、不思議な緊張が漂うことになった。あえて響えるなら、それは真っ向から対話を回避し、背を向けて無関心を装い、それでも話し合いを拒絶しないような、不思議な光景である。周辺に展開する自然の景観とその季節的な変化がこのいわばパラドックスの光景を中和させ、ある種の混沌としたものを漂わせている。

個性の強いアーティストの作品を盛り上げるために、あえて抑制した建築の表現性を採用したことが、逆によりインクルーシブな空間の効果を実現した。これはそうした作者の意図の有効性が十分伝わる作品である。

(竹山 実)



建築設計プランについて

プランニングディレクター 増田通二

現存作家の個人美術館として構想されたニキ美術館の建築プランは、まず作家自身のデザインということがベストであるわけだし、事実作家の積極的な参加によるファンタスティックなマケットが存在する。

にも拘わらずそれを実現出来なかったことは痛恨の極みであった。理由は色彩・形態等にわたる国立公園法・自然環境法等の規制によることだが、くどくはここでは触れまい。何よりもニキ女史の寛容さのおかげでこの美術館の建設がスタート出来たことを心から感謝する次第である。

このような条件下で建築プランを検討した私と竹中工務店設計部の責任は厳しいと理解した。結論として、逆説的な発想に徹することによって正解に無限に近づくという手法をとった。(ニキの)曲線には直線を、変形には方形を、色彩の響宴にはモノトーンをデザインの基本コンセプトとすることにした。

本美術館の主なテーマにダイナミックな立体作品の陳列ということがある。タブロー中心の美術館は多いが、本館のような陳列モチベーションの類似例は少ない。多様な目線(遠近・左右・上下)の可能性に如何に対応出来るかが問題である。一つの解決策として、方形のユニットのふくらみを生かしながらニキ作品・「蛇」の蛇行型(「鳥」の雁行型)の平面展開を考えてみたが、結果がどう出るか大いに楽しみである。

又、10メートルという建築上の高さ制限の中で、この作家のもつ「飛翔感」を支えることも課題としては大きい。円屋根案は規制により諦めざるを得ず、我々の「ダイヤモンド

カット」屋根（別称交叉切妻）と名付けた現案が出てこの
 悩みから救われたと思う。内部空間の見上げが、林の中か
 ら空を見るように作品が飛翔してくれたらと想像をたくま
 しくしている次第。

敷地内にある長屋門と数多の灯籠群及び植樹、又池や小川
 などのレイアウトは美術愛好家であったと聞く旧オーナー
 の遺産を継承させて頂いた。有難いことと思っている。

面積

敷地面積 6,904.87m²

建築面積 848.79m²

延床面積 943.59m²

構造

鉄骨造一部鉄筋コンクリート造

- 1 メインエントランス
- 2 ロビー、受付
- 3 ミュージアムショップ
- 4 コインロッカー室
- 5 化粧室
- 6 スタッフルーム
- 7 ラウンジ
- 8 厨房
- 9 館長室
- 11 渡り廊下
- 12 倉庫
- 13 プリント展示室
- 14 展示室 1
- 15 展示室 2
- 16 展示室 3
- 17 展示室 4
- 18 展示室 5
- 19 ストックルーム
- 20 小川
- 21 池

